



SUNMACHINE – Referenzanlage Erb



Hier sehen Sie
die kleine Powerpoint-Bilderpräsentation
als PDF-Variante.

Wenn Sie kein Powerpoint installiert haben,
können Sie wenigstens die
überlagerten Bilder und die Texte
sehen, indem Sie durchscrollen.



SUNMACHINE – Referenzanlage Erb



ENERGIEMIX

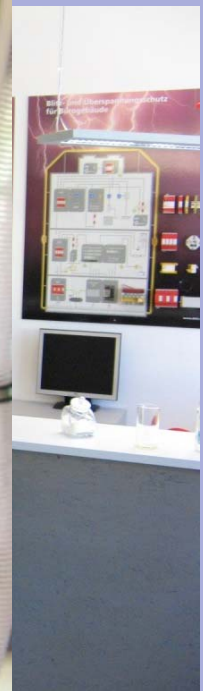
Unsere erste Anlage steht im Schaufenster der Fa. Erb-Elektro in Geislingen an der Steige, Steigerstraße 7. Schon bereit für den Vertrieb: Der Firmenbus mit Anhänger.

Gedea

www.gedea.de



SUNMACHINE – Referenzanlage Erb



ENERGIEMIX

Beste Platzierung unserer Referenzanlage im Ausstellungsraum der Fa. Erb-Elektro – Normalerweise unter der Hülle, bei Besichtigungen aber geöffnet.

Gedea

www.gedea.de



SUNMACHINE – Referenzanlage Erb



Rechts der Pellet-Speicher, links der Kopf vom Pellet-Brenner.
Durch die Glasscheibe zu sehen: Der Tagesspeicher ist voll.
Förderschnecke dosiert Pellets zu. Der Verschluss öffnet bei Bedarf.
Über Umluft-Gebläse wird der Tagesspeicher befüllt (max. 20 m)

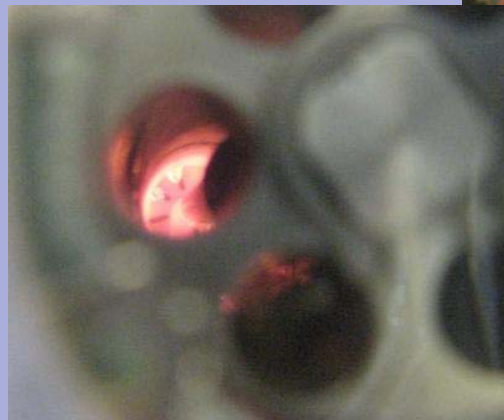
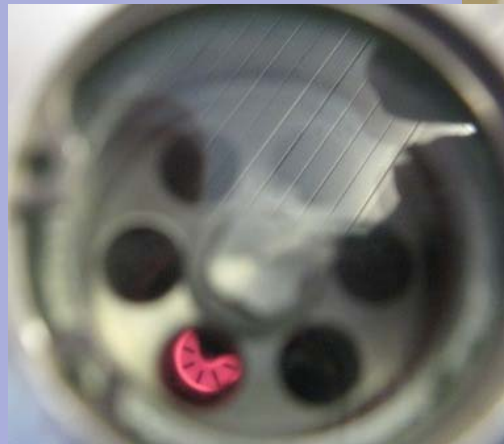
ENERGIEMIX

Gedea

www.gedea.de



SUNMACHINE – Referenzanlage Erb



ENERGIEMIX

Der Blick ins Schauglas: Der Pelletbrenner wird elektrisch vorgewärmt.
Bei 250 °C werden die ersten Pellets zugegeben.
Pellets-Glutbett im Normalbetrieb.
Nach dem Abschalten wird der Brennertopf freigelegt.

Gedea

www.gedea.de



SUNMACHINE – Referenzanlage Erb



ENERGIEMIX

Verbrennungsluft wird durch Bohrungen im Brennerkopf eingesaugt.
Das heiße Gas wirkt auf den Arbeitskolben im Stirlingmotor (Mitte, oben).
Das Abgasgebläse saugt die Luft an und fördert das Abgas raus.
Überwacht wird das Ganze via Steuerung (unten) und Display (separat).

Gedea

www.gedea.de



SUNMACHINE – Referenzanlage Erb



**Ergebnis der Besichtigung durch die Vertriebler und Installateure:
Die Anlage wird den Interessenten und der Öffentlichkeit präsentiert.
Weitere Anlagen werden an beispielgebenden Standorten eingebaut.
Die zweite Anlage wird im August/September eingebaut und vorgestellt.**